

Модель:

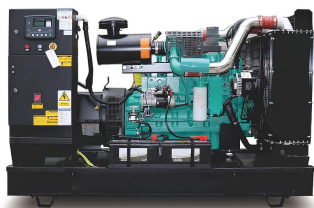
# 90CG LPG

**Промышленная газопоршневая генераторная установка**

1500 об/мин – 50Гц  
3-ФАЗНАЯ - 400В/230В  
Газопоршневой двигатель  
Жидкостное охлаждение



## ОТКРЫТОЕ ИСПОЛНЕНИЕ



## В ШУМОЗАЩИТНОМ КОЖУХЕ



## КОМПЛЕКТАЦИЯ:

- Промышленный двигатель жидкостного охлаждения CUMMINS
- Генератор переменного тока (класс защиты IP23, класс изоляции H/H)
- Электронная панель управления DSE7320 для работы в автоматическом режиме
- Автомат защиты генератора
- Аккумуляторная батарея
- Электрический подогреватель ОЖ
- Статическое зарядное устройство АКБ
- Стальная опорная рама с интегрированным радиатором
- Индустриальный глушитель (для ДГУ открытого исполнения)
- Газовая линейка с запорной арматурой
- Заправка ОЖ и маслом, проведение заводских испытаний под нагрузкой

## ОСНОВНАЯ МОЩНОСТЬ (PRP)

кВА	кВт
88	70

## РЕЗЕРВНАЯ МОЩНОСТЬ (ESP)

кВА	кВт
93	75

## ОСНОВНЫЕ ДАННЫЕ

Двигатель	Cummins 6BTAА5.9G lpg
Альтернатор	LeroySomеr LSA44.3 S4
Напряжение	400/230 В
Частота	1500 об/мин – 50 Гц
Охлаждение двигателя	Жидкостное
Регулятор оборотов	Электронный
Расход топлива (75%)	7,8 куб.м/ч
Регулятор напряжения	A.V.R.
Пульт управления	DSE7320

## ГАБАРИТЫ И ВЕС

ИСПОЛНЕНИЕ	ОТКРЫТОЕ	КОЖУХ
Длина, мм	2250	3424
Ширина, мм	800	1250
Высота, мм	1500	1622
Вес, кг	900	1440

PRP - мощность генераторного агрегата при работе на переменную нагрузку без ограничения времени работы. Перегрузочная способность составляет 10 % в течение одного часа через каждые 12 часов непрерывной работы. Средний коэффициент загрузки за 24 часа работы составляет <70 %.

ESP - это резервная мощность, которую агрегат может развивать при работе на изменяющуюся электрическую нагрузку во время перебоев в подаче электроэнергии, при этом не допускается перегрузка. Средний коэффициент загрузки за 24 часа работы составляет <70 %.

Генераторы CTG соответствуют стандартам ISO 9001 и стандартам ЕС, которые включают в себя 2006/42/ЕС безопасность машин и оборудования 2006/95/ЕС Низковольтное оборудование EN 60204-1: 2006+A1: 2009, EN ISO 12100: 2010, EN ISO 13849-1: 2008, EN 12601:2010

Технические характеристики и спецификации могут быть изменены без предварительного уведомления.

## РАСШИРЕННЫЕ ДАННЫЕ

<p style="writing-mode: vertical-rl; transform: rotate(180deg);"><b>ДВИГАТЕЛЬ</b></p>	<p>Модель двигателя Топливо, рабочее давление Расположение цилиндров Количество цилиндров Система подачи воздуха Степень сжатия Диаметр и ход поршня Объем двигателя Регулятор оборотов Частота оборотов Расход топлива 100%-75%-50% PRP Напряжение питания Тип охлаждения Объем системы охлаждения Минимальный объем масла (поддон+фильтры)</p>	<p>CUMMINS 6BTAА5.9G Ipg пары пропана, 2,7-3,5 кПа в ряд 6 турбонаддув 8.9:1 102x120 мм 5,9 л электронный 1500 об/мин 10,2 – 7,8 – 6,8 куб.м/ч 24 В жидкостное 50 л 16,4 л</p>
<p style="writing-mode: vertical-rl; transform: rotate(180deg);"><b>ГЕНЕРАТОР</b></p>	<p>Модель Количество полюсов Тип соединения Класс изоляции Класс защиты Система возбуждения Регулятор напряжения</p>	<p>LeroySomer LSA44.3 S4 4 звезда H IP23 самовозбуждение R250</p>
<p style="writing-mode: vertical-rl; transform: rotate(180deg);"><b>КОНТРОЛЛЕР УПРАВЛЕНИЯ</b></p>	<p>Модель Режимы работы MANUAL/AUTO Графический дисплей, кнопки управления, световые индикаторы Защита IP65 (передняя панель) Условия эксплуатации: t=-20С ÷ +70С, влажность 95% без образования конденсата. Вибрация: 5-25Гц, ±1,6мм; 5-100Гц, a=4g. Ударные воздействия: a=500 м/с<sup>2</sup>. Настройка параметров через ПК Настраиваемые аналоговые и цифровые входы и выходы Защита установки посредством предупреждения о неисправности или аварийного останова Контроль параметров генераторной установки Контроль срабатывания автомата ввода резерва Интерфейс RS-232, USB Счетчик часов наработки, 3 таймера технического обслуживания Журнал событий до 500 записей Возможность интернет-доступа с использованием ETHERNET/4G, MODBUS TCP/RTU, SNMP v1/v2c (опция), SMS и электронные письма, поддержка удаленной связи (AirGate2.0, WebSupervisor) Пользовательские настройки и средства защиты, управление доступом пользователей Поддержка русского языка</p>	<p>DeepSea DSE7320</p> 