

Модель:

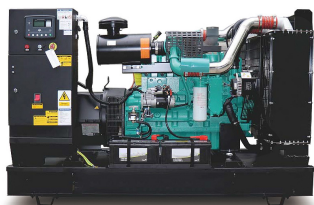
**190CG**

**Промышленная газопоршневая генераторная установка**

1500 об/мин – 50Гц  
3-ФАЗНАЯ - 400В/230В  
Газопоршневой двигатель  
Жидкостное охлаждение



**ОТКРЫТОЕ ИСПОЛНЕНИЕ**



**В ШУМОЗАЩИТНОМ КОЖУХЕ**



**КОМПЛЕКТАЦИЯ:**

- Промышленный двигатель жидкостного охлаждения CUMMINS
- Генератор переменного тока (класс защиты IP23, класс изоляции H/H)
- Электронная панель управления DSE7320 для работы в автоматическом режиме
- Автомат защиты генератора с релеем
- Аккумуляторная батарея
- Электрический подогреватель ОЖ
- Автоматическая система подкачки масла с расходным маслобаком
- Статическое зарядное устройство АКБ
- Стальная опорная рама с интегрированным радиатором
- Индустриальный глушитель (для ДГУ открытого исполнения)
- Газовая линейка с запорной арматурой
- Заправка ОЖ и маслом, проведение заводских испытаний под нагрузкой
- Система утилизации тепла рубашки охлаждения двигателя со шкафом управления (опция)

ОСНОВНАЯ МОЩНОСТЬ (PRP)		ДЛИТЕЛЬНАЯ МОЩНОСТЬ (COP)	
кВА	кВт	кВА	кВт
188	150	150	120

**ОСНОВНЫЕ ДАННЫЕ**

Двигатель	Cummins 6CTAA8.3G gas
Генератор	LeroySomer LSA46.3 S3
Напряжение	400/230 В
Частота	1500 об/мин – 50 Гц
Охлаждение двигателя	Жидкостное
Регулятор оборотов	Электронный
Расход топлива (75%)	37 куб.м/ч
Регулятор напряжения	A.V.R.
Контроллер управления	DSE7320

**ГАБАРИТЫ И ВЕС**

ИСПОЛНЕНИЕ	ОТКРЫТОЕ	КОЖУХ
Длина, мм	2500	3870
Ширина, мм	1100	1350
Высота, мм	1500	2000
Вес, кг	1500	2100

PRP - мощность генераторного агрегата при работе на переменную нагрузку без ограничения времени работы. Перегрузочная способность составляет 10 % в течение одного часа через каждые 12 часов непрерывной работы. Средний коэффициент загрузки за 24 часа работы составляет <70 %.

COP - это максимальная мощность электроагрегата при работе на постоянную нагрузку без ограничения времени работы за год с перерывами на техническое обслуживание в соответствии с инструкциями изготовителя.

Генераторы CTG соответствуют стандартам ISO 9001 и стандартам ЕС, которые включают в себя 2006/42/ЕС безопасность машин и оборудования 2006/95/ЕС Низковольтное оборудование EN 60204-1: 2006+A1: 2009, EN ISO 12100: 2010, EN ISO 13849-1: 2008, EN 12601:2010

Технические характеристики и спецификации могут быть изменены без предварительного уведомления.

## РАСШИРЕННЫЕ ДАННЫЕ

<p style="writing-mode: vertical-rl; transform: rotate(180deg);"><b>ДВИГАТЕЛЬ</b></p>	<p>Модель двигателя Топливо, рабочее давление Расположение цилиндров Количество цилиндров Система подачи воздуха Степень сжатия Диаметр и ход поршня Объем двигателя Регулятор оборотов Частота оборотов Расход топлива 100%-75%-50% PRP Напряжение питания Тип охлаждения Объем системы охлаждения Минимальный объем масла (поддон+фильтры)</p>	<p>CUMMINS 6CTAA8.3G gas метан, 6-10 кПа в ряд 6 турбонаддув 10,5:1 114x135 мм 8,3 л электронный 1500 об/мин 48 – 37 – 26,2 куб.м/ч 24 В жидкостное 45 л 24 л</p>
<p style="writing-mode: vertical-rl; transform: rotate(180deg);"><b>ГЕНЕРАТОР</b></p>	<p>Модель Количество полюсов Тип соединения Класс изоляции Класс защиты Система возбуждения Регулятор напряжения</p>	<p>LeroySomer LSA46.3 S3 4 звезда H IP23 самовозбуждение R250</p>
<p style="writing-mode: vertical-rl; transform: rotate(180deg);"><b>КОНТРОЛЛЕР УПРАВЛЕНИЯ</b></p>	<p>Модель Режимы работы MANUAL/AUTO Графический дисплей, кнопки управления, световые индикаторы Защита IP65 (передняя панель) Условия эксплуатации: t=-20C ÷ +70C, влажность 95% без образования конденсата. Вибрация: 5-25Гц, ±1,6мм; 5-100Гц, a=4g. Ударные воздействия: a=500 м/с2. Настройка параметров через ПК Настраиваемые аналоговые и цифровые входы и выходы Защита установки посредством предупреждения о неисправности или аварийного останова Контроль параметров внешней сети и генераторной установки  Интерфейс RS-232, USB Счетчик часов наработки, 3 таймера технического обслуживания Журнал событий до 500 записей Возможность интернет доступа с использованием ETHERNET/4G, MODBUS TCP/RTU, SNMP v1/v2c (опция), SMS и электронные письма, поддержка удаленной связи (AirGate2.0, WebSupervisor) Пользовательские настройки и средства защиты, управление доступом пользователей Поддержка 5 языков</p>	<p>DSE7320</p> 