

Модель:

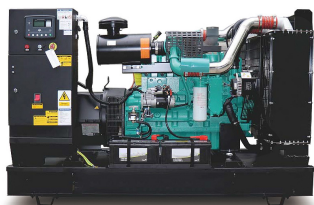
225CG

Промышленная газопоршневая генераторная установка

1500 об/мин – 50Гц
3-ФАЗНАЯ - 400В/230В
Газопоршневой двигатель
Жидкостное охлаждение



ОТКРЫТОЕ ИСПОЛНЕНИЕ



В ШУМОЗАЩИТНОМ КОЖУХЕ



КОМПЛЕКТАЦИЯ:

- Промышленный двигатель жидкостного охлаждения CUMMINS
- Генератор переменного тока (класс защиты IP23, класс изоляции H/H)
- Электронная панель управления DSE7320 для работы в автоматическом режиме
- Автомат защиты генератора с рэцепителем
- Аккумуляторная батарея
- Электрический подогреватель ОЖ
- Автоматическая система подкачки масла с расходным маслобаком
- Статическое зарядное устройство АКБ
- Стальная опорная рама с интегрированным радиатором
- Индустриальный глушитель (для ДГУ открытого исполнения)
- Газовая линейка с запорной арматурой
- Заправка ОЖ и маслом, проведение заводских испытаний под нагрузкой
- Система утилизации тепла рубашки охлаждения двигателя со шкафом управления (опция)

| ОСНОВНАЯ МОЩНОСТЬ (PRP) | | ДЛИТЕЛЬНАЯ МОЩНОСТЬ (COP) | |
|-------------------------|-----|---------------------------|-----|
| кВА | кВт | кВА | кВт |
| 225 | 180 | 175 | 140 |

ОСНОВНЫЕ ДАННЫЕ

| | |
|-----------------------|------------------------|
| Двигатель | Cummins 6LTAA8.9G gas |
| Генератор | LeroySommer LSA46.3 S4 |
| Напряжение | 400/230 В |
| Частота | 1500 об/мин – 50 Гц |
| Охлаждение двигателя | Жидкостное |
| Регулятор оборотов | Электронный |
| Расход топлива (75%) | 43,4 куб.м/ч |
| Регулятор напряжения | A.V.R. |
| Контроллер управления | DSE7320 |

ГАБАРИТЫ И ВЕС

| ИСПОЛНЕНИЕ | ОТКРЫТОЕ | КОЖУХ |
|------------|----------|-------|
| Длина, мм | 2500 | 4020 |
| Ширина, мм | 1050 | 1350 |
| Высота, мм | 1750 | 2150 |
| Вес, кг | 1700 | 2320 |



PRP - мощность генераторного агрегата при работе на переменную нагрузку без ограничения времени работы. Перегрузочная способность составляет 10 % в течение одного часа через каждые 12 часов непрерывной работы. Средний коэффициент загрузки за 24 часа работы составляет <70 %.

COP - это максимальная мощность электроагрегата при работе на постоянную нагрузку без ограничения времени работы за год с перерывами на техническое обслуживание в соответствии с инструкциями изготовителя.

Генераторы CTG соответствуют стандартам ISO 9001 и стандартам ЕС, которые включают в себя 2006/42/ЕС безопасность машин и оборудования 2006/95/ЕС Низковольтное оборудование EN 60204-1: 2006+A1: 2009, EN ISO 12100: 2010, EN ISO 13849-1: 2008, EN 12601:2010

Технические характеристики и спецификации могут быть изменены без предварительного уведомления.

РАСШИРЕННЫЕ ДАННЫЕ

| | | |
|---|--|---|
| <p style="writing-mode: vertical-rl; transform: rotate(180deg);">ДВИГАТЕЛЬ</p> | <p>Модель двигателя Топливо, рабочее давление Расположение цилиндров Количество цилиндров Система подачи воздуха Степень сжатия Диаметр и ход поршня Объем двигателя Регулятор оборотов Частота оборотов Расход топлива 100%-75%-50% PRP Напряжение питания Тип охлаждения Объем системы охлаждения Минимальный объем масла (поддон+фильтры)</p> | <p>CUMMINS 6LTAA8.9G gas метан, 4-10 кПа в ряд 6 турбонаддув 10,5:1 114x145 мм 8,9 л электронный 1500 об/мин 56 – 43,4 – 30 куб.м/ч 24 В жидкостное 47 л 28 л</p> |
| <p style="writing-mode: vertical-rl; transform: rotate(180deg);">ГЕНЕРАТОР</p> | <p>Модель Количество полюсов Тип соединения Класс изоляции Класс защиты Система возбуждения Регулятор напряжения</p> | <p>LeroySomer LSA46.3 S4 4 звезда H IP23 самовозбуждение R250</p> |
| <p style="writing-mode: vertical-rl; transform: rotate(180deg);">КОНТРОЛЛЕР УПРАВЛЕНИЯ</p> | <p>Модель Режимы работы MANUAL/AUTO Графический дисплей, кнопки управления, световые индикаторы Защита IP65 (передняя панель) Условия эксплуатации: t=-20С ÷ +70С, влажность 95% без образования конденсата. Вибрация: 5-25Гц, ±1,6мм; 5-100Гц, a=4g. Ударные воздействия: a=500 м/с2. Настройка параметров через ПК Настраиваемые аналоговые и цифровые входы и выходы Защита установки посредством предупреждения о неисправности или аварийного останова Контроль параметров внешней сети и генераторной установки Интерфейс RS-232, USB Счетчик часов наработки, 3 таймера технического обслуживания Журнал событий до 500 записей Возможность интернет доступа с использованием ETHERNET/4G, MODBUS TCP/RTU, SNMP v1/v2c (опция), SMS и электронные письма, поддержка удаленной связи (AirGate2.0, WebSupervisor) Пользовательские настройки и средства защиты, управление доступом пользователей Поддержка 5 языков</p> | <p>DSE7320</p>   |