

Модель:

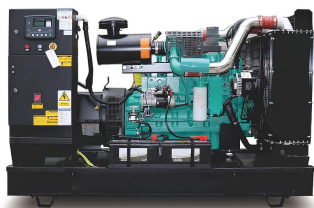
115CG LPG

Промышленная газопоршневая генераторная установка

1500 об/мин – 50Гц
3-ФАЗНАЯ - 400В/230В
Газопоршневой двигатель
Жидкостное охлаждение



ОТКРЫТОЕ ИСПОЛНЕНИЕ



В ШУМОЗАЩИТНОМ КОЖУХЕ



КОМПЛЕКТАЦИЯ:

- Промышленный двигатель жидкостного охлаждения CUMMINS
- Генератор переменного тока (класс защиты IP23, класс изоляции H/H)
- Электронная панель управления DSE7320 для работы в автоматическом режиме
- Автомат защиты генератора
- Аккумуляторная батарея
- Электрический подогреватель ОЖ
- Статическое зарядное устройство АКБ
- Стальная опорная рама с интегрированным радиатором
- Индустриальный глушитель (для ДГУ открытого исполнения)
- Газовая линейка с запорной арматурой
- Заправка ОЖ и маслом, проведение заводских испытаний под нагрузкой

ОСНОВНАЯ МОЩНОСТЬ (PRP)

кВА	кВт
113	90

РЕЗЕРВНАЯ МОЩНОСТЬ (ESP)

кВА	кВт
122	98

ОСНОВНЫЕ ДАННЫЕ

Двигатель	Cummins 6CTAA8.3G lpg
Альтернатор	LeroySommer LSA44.3 M6
Напряжение	400/230 В
Частота	1500 об/мин – 50 Гц
Охлаждение двигателя	Жидкостное
Регулятор оборотов	Электронный
Расход топлива (75%)	9,4 куб.м/ч
Регулятор напряжения	A.V.R.
Пульт управления	DSE7320

ГАБАРИТЫ И ВЕС

ИСПОЛНЕНИЕ	ОТКРЫТОЕ	КОЖУХ
Длина, мм	2450	3870
Ширина, мм	1000	1350
Высота, мм	1670	1970
Вес, кг	1470	2050

PRP - мощность генераторного агрегата при работе на переменную нагрузку без ограничения времени работы. Перегрузочная способность составляет 10 % в течение одного часа через каждые 12 часов непрерывной работы. Средний коэффициент загрузки за 24 часа работы составляет <70 %.

ESP - это резервная мощность, которую агрегат может развивать при работе на изменяющуюся электрическую нагрузку во время перебоев в подаче электроэнергии, при этом не допускается перегрузка. Средний коэффициент загрузки за 24 часа работы составляет <70 %.

Генераторы CTG соответствуют стандартам ISO 9001 и стандартам ЕС, которые включают в себя 2006/42/ЕС безопасность машин и оборудования 2006/95/ЕС Низковольтное оборудование EN 60204-1: 2006+A1: 2009, EN ISO 12100: 2010, EN ISO 13849-1: 2008, EN 12601:2010

Технические характеристики и спецификации могут быть изменены без предварительного уведомления.

РАСШИРЕННЫЕ ДАННЫЕ

<p style="writing-mode: vertical-rl; transform: rotate(180deg);">ДВИГАТЕЛЬ</p>	<p>Модель двигателя Топливо, рабочее давление Расположение цилиндров Количество цилиндров Система подачи воздуха Степень сжатия Диаметр и ход поршня Объем двигателя Регулятор оборотов Частота оборотов Расход топлива 100%-75%-50% PRP Напряжение питания Тип охлаждения Объем системы охлаждения Минимальный объем масла (поддон+фильтры)</p>	<p>CUMMINS 6CTAA8.3G Ipg пары пропана, 2,7-3,5 кПа в ряд 6 турбонаддув 8.9:1 114x135 мм 8,3 л электронный 1500 об/мин 12,2 – 9,4 – 7,2 куб.м/ч 24 В жидкостное 55 л 23,8 л</p>
<p style="writing-mode: vertical-rl; transform: rotate(180deg);">ГЕНЕРАТОР</p>	<p>Модель Количество полюсов Тип соединения Класс изоляции Класс защиты Система возбуждения Регулятор напряжения</p>	<p>LeroySomer LSA44.3 M6 4 звезда H IP23 самовозбуждение R250</p>
<p style="writing-mode: vertical-rl; transform: rotate(180deg);">КОНТРОЛЛЕР УПРАВЛЕНИЯ</p>	<p>Модель Режимы работы MANUAL/AUTO Графический дисплей, кнопки управления, световые индикаторы Защита IP65 (передняя панель) Условия эксплуатации: t=-20C ÷ +70C, влажность 95% без образования конденсата. Вибрация: 5-25Гц, ±1,6мм; 5-100Гц, a=4g. Ударные воздействия: a=500 м/с². Настройка параметров через ПК Настраиваемые аналоговые и цифровые входы и выходы Защита установки посредством предупреждения о неисправности или аварийного останова Контроль параметров генераторной установки Контроль срабатывания автомата ввода резерва Интерфейс RS-232, USB Счетчик часов наработки, 3 таймера технического обслуживания Журнал событий до 500 записей Возможность интернет-доступа с использованием ETHERNET/4G, MODBUS TCP/RTU, SNMP v1/v2c (опция), SMS и электронные письма, поддержка удаленной связи (AirGate2.0, WebSupervisor) Пользовательские настройки и средства защиты, управление доступом пользователей Поддержка русского языка</p>	<p>DeepSea DSE7320</p> 